

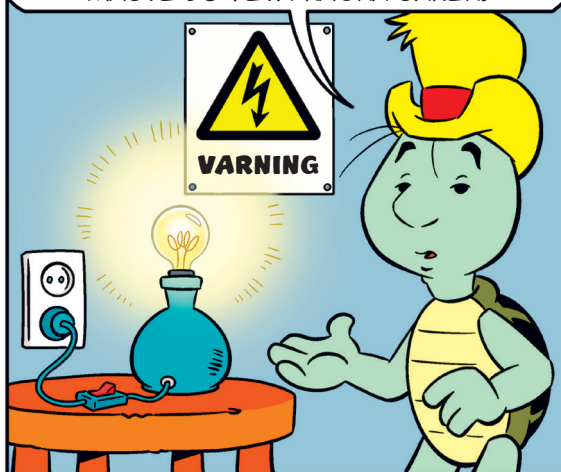
ELSÄKERHET



EL ÄR EN KRAFT SOM GÖR
ATT VI KAN TÄNDA LAMPOR,
LAGA MAT PÅ SPISEN, LADDA
TELEFONER OCH MYCKET MER.



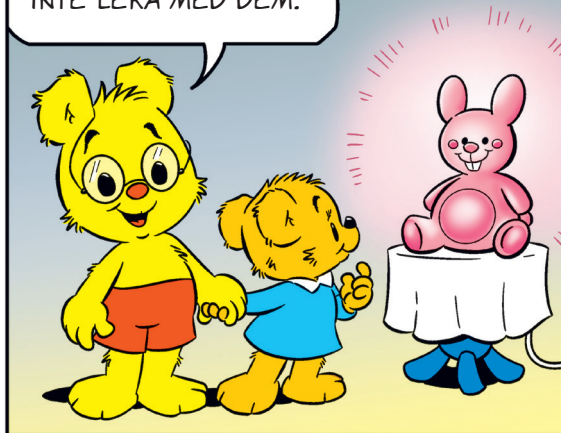
OM EL ANVÄNDS FEL KAN DET
VARA MYCKET FARLIGT. DÄRFÖR
MÅSTE DU VETA NÅGRA SAKER.



LADDA NÄR DET ÄR DAG OCH DU ÄR
HEMMA. LADDA INTE PÅ NATTEN OCH
INTE I SÅNGEN ELLER NÄRA PAPPER.
BÅDE TYG OCH PAPPER KAN BÖRJA
BRINNA OM NÅGOT BLIR FEL.

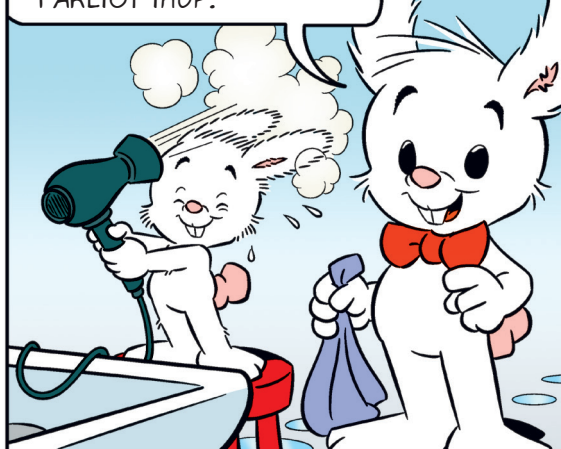


SAKER MED SLADD ÄR INTE LEKSAKER.
LAMPOR KAN SE UT SOM NALLAR ELLER
HUS, MEN MAN FÅR
INTE LEKA MED DEM.

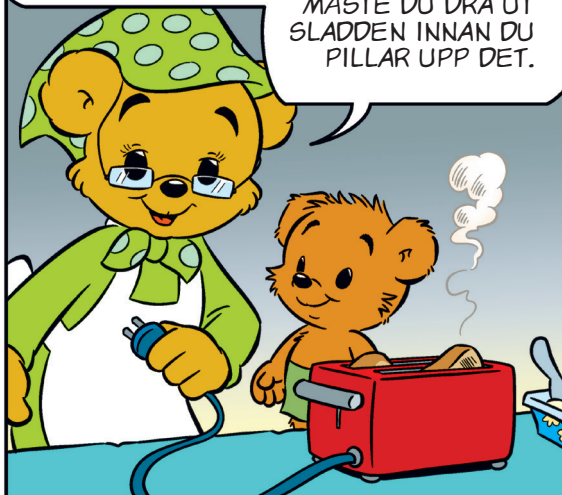


EL OCH VATTEN HÖR INTE IHOP.
ANVÄNDER DU EN ELEKTRISK PRODUKT
UTOMHUS SKA DEN VARA GJORD FÖR
ATT KLARA DET.

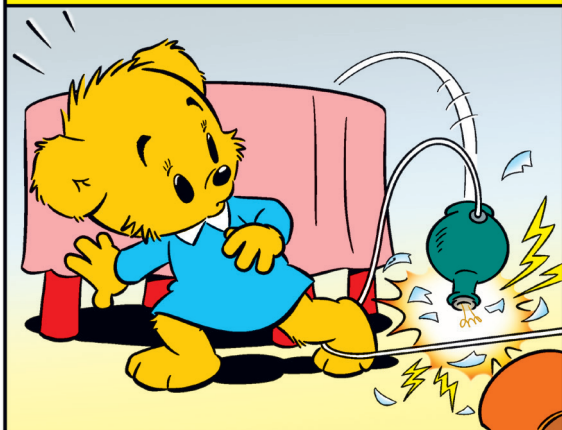
ANVÄND ALDRIG ELEKTRISKA SAKER I
BADRUMMET UTAN ATT EN VUXEN ÄR
MED. EL OCH VATTEN KAN VARA
FARLIGT IHOP.



OM BRÖDET FASTNAR I BRÖDROSTEN
MÅSTE DU DRA UT
SLADDEN INNAN DU
PILLAR UPP DET.



OM EN LAMPA BLIR VARMARE ÄN
VANLIGT, LÅTER KONSTIGT ELLER GÅR
SÖNDER SKA DU HÄMTA EN VUXEN.



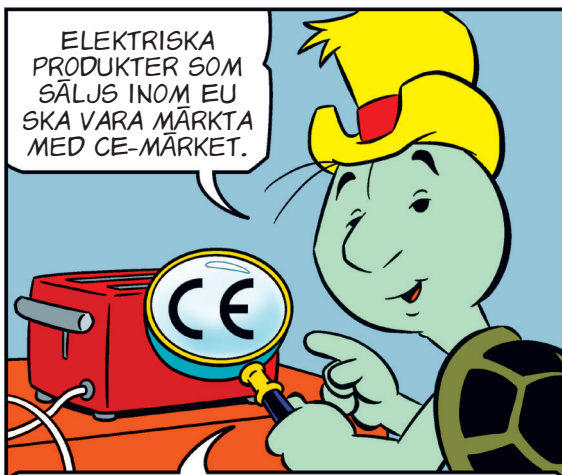
ANVÄND BARA EN SKARVSLADD ÅT
GÅNGEN. KOPPLAR DU IHOP FLERA
SÅ ÖKAR RISKEN
FÖR BRAND.



GÅ INOMHUS NÄR DET ÅSKAR OCH
ANVÄND INGET ELEKTRISKT SOM
ÄR KOPPLAT TILL ETT
VÄGGUTTAG.



ELEKTRISKA
PRODUKTER SOM
SÄLJS INOM EU
SKA VARA MÄRKTA
MED CE-MÄRKET.



DÅ GARANTERAR TILLVERKAREN
ATT PRODUKTEN ÄR SÄKER
OM DEN ANVÄNDS RÄTT.

OM OLYCKAN ÄR FRAMME: FÖRSÖK
DRA UR KONTAKTEN, MEN RYKER
DET ELLER LUKTAR BRÄNT SKA DU
GENAST GÅ UT UR HUSET OCH HÄMTA
EN VUXEN ELLER RINGA 112.

